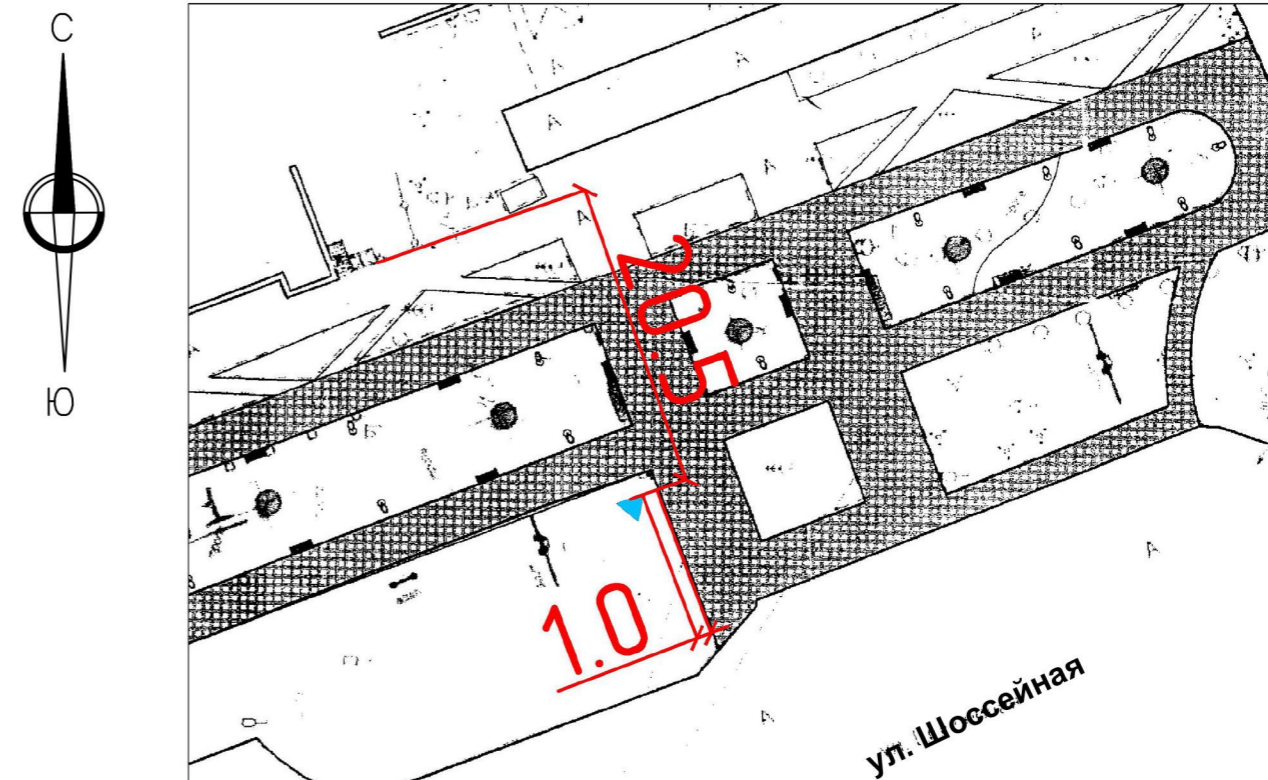
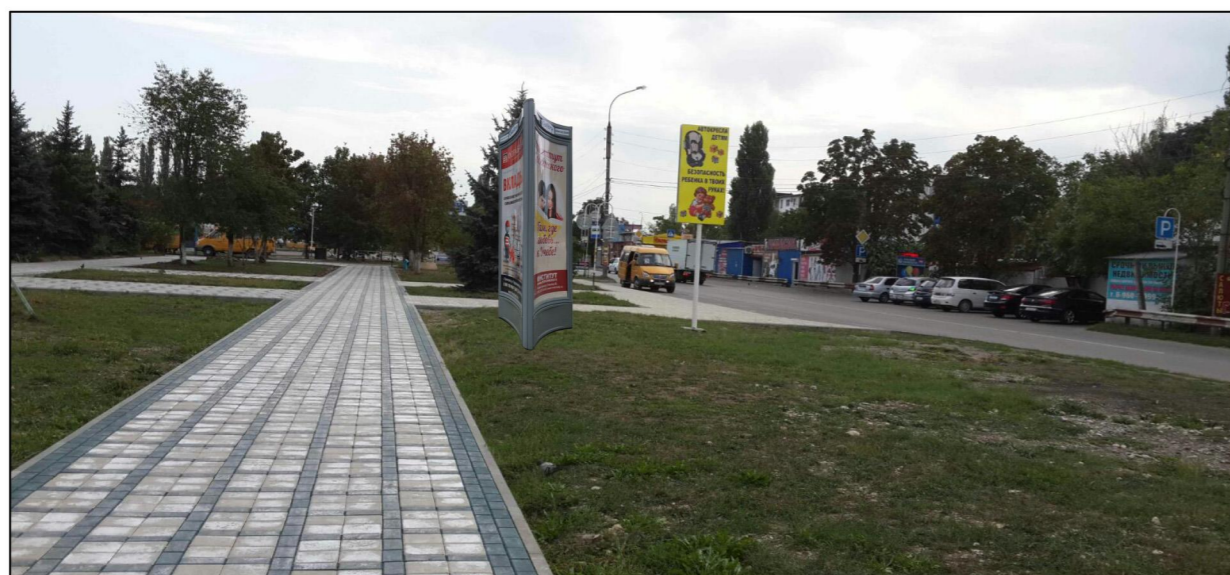


**14** – Место установки рекламной конструкции

Карта – схема размещения рекламной конструкции №14  
М1:500



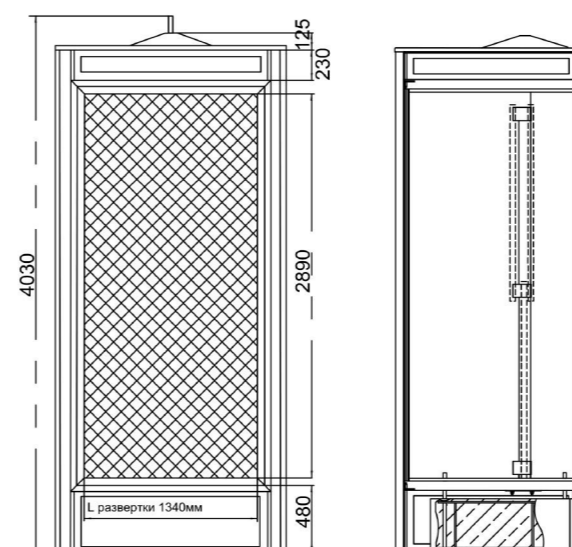
Условные обозначения:  
▲ – Место установки рекламной конструкции



ПОЯСНИТЕЛЬНАЯ ЗАПИСКА

Проектируемый объект расположен в юго-восточной части г. Майкопа, по ул. Шоссейная (Бульвар) ориентир – дом №2а, в квартале №407-д.  
Рельеф площадки проектирования равнинный. Абсолютная отметка поверхности составляет 219,77 м. проектируемый участок расположен в зеленой зоне, на территории свободной от застройки.  
расстояние от фундамента рекламной конструкции до существующих инженерных коммуникаций составляет не менее 1 м., что обеспечивает безопасную эксплуатацию инженерных коммуникаций.  
Расположение рекламной конструкции соответствует ГОСТ Р 52044-2003 "Наружная реклама на автомобильных дорогах и территориях городских и сельских поселений. Общие технические требования к средствам наружной рекламы. Правила размещения."  
Расположение проектируемого объекта выполнено в соответствии с требованиями градостроительных норм и правил, техники безопасности при эксплуатации объекта, безопасности дорожного движения и обеспечивает соблюдение внешнего архитектурного облика сложившейся застройки.

Технические характеристики рекламной конструкции (АФИШНАЯ ТУМБА ТРЕХГРАННАЯ)



ТЕХНИЧЕСКОЕ ОПИСАНИЕ

Афишная тумба трехгранная – отдельно стоящая конструкция (рекламоноситель), с тремя вогнутыми рекламными поверхностями и внутренней подсветкой, для размещения информации.

ОСНОВНЫЕ ХАРАКТЕРИСТИКИ РЕКЛАМНОЙ КОНСТРУКЦИИ:

Рекламное окно выполнено из ударопрочного поликарбоната (3 мм).

РАЗМЕРЫ:

Информационное поле (одно) 1340x2890 мм.

Габаритные размеры (внешние) 4030x1730x1528 мм.

АФИШНАЯ ТУМБА ТРЕХГРАННАЯ:

Афишная тумба трехгранная представляет собой конструкцию, собранную из алюминиевых профилей и пластиковых обрамлений. Створки и стойки рекламной тумбы выполнены из алюминиевого профиля и покрыты полимерным порошковым напылением. Цвет напыления – серый

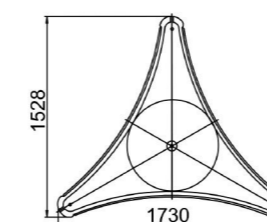
Система специальных алюминиевых профилей, применение двойной системы уплотнителей и форма пластиковых обрамлений исключают возможность затекания воды вовнутрь.

ФУНДАМЕНТ:

Для установки рекламной тумбы не требуется проведение земляных работ, она может устанавливаться на неподготовленную поверхность. Конструкция должна быть пригружена бетонным блоком.

ОСВЕЩЕНИЕ:

Светодиодная подсветка.



Изм.	Кол.	Лист	№ док.	Подпись	Дата	09 - 15- АД Схемы размещения рекламных конструкций на земельных участках на территории муниципального образования "Город Майкоп" Рекламная конструкция №14	Лист